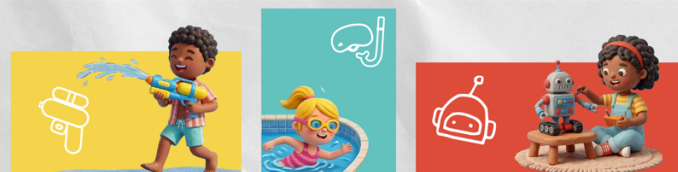




Semana de 01/07 a 03/07

1 DE JULHO LOCAL: EB Nº 1 Monte da Caparica	2 DE JULHO LOCAL:	3 DE JULHO LOCAL:
7h00 às 9h00 Acolhimento	7h00 às 9h00 Acolhimento	7h00 às 9h00 Acolhimento
09h30 às 11h30 Apresentação da Equipa Definição de Regras Dinâmicas de Grupo Quebra-Gelo Inicio construção, placar da semana	09h30 às 11h30 VAMOS PASSEAR Parque Frois Devem trazer chapéu, protetor solar colocado em casa, na mochila, água, protetor solar para reforço.	09h00 às 11h30 JOGOS DE ÁGUA Devem trazer o fato de banho vestido e protetor solar colocado em casa, na mochila para além do lanche da manhã, água, toalha trazer protetor solar para reforço
12H00 ÀS 13H00 ALMOÇO	12H00 ÀS 13H00 ALMOÇO	12H00 ÀS 13H00 ALMOÇO
14h00 ÀS 16h00 OFICINA DAS ARTES	14h00 ÀS 16h00 TARDE DESPORTIVA	14h00 ÀS 16h00 Terminar o placar da semana
16h30 às 19h00 Brincadeira Livre Entrega dos alunos	16h30 às 19h00 Brincadeira Livre Entrega dos alunos	16h30 às 19h00 Brincadeira Livre Entrega dos alunos

NOTA: Estas atividades estão sujeitas a alterações, devido às condições atmosféricas, aos interesses das crianças e à disponibilidade dos parceiros envolvidos. Os alunos deverão trazer: boné, protetor solar (aplicar antes de sair de casa), chinelos (na mochila), fato de banho, toalha, muda de roupa confortável e clara, lanche da manhã e da tarde e água.

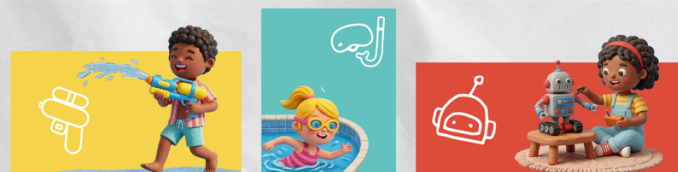




Semana de 06/07 a 10/7

6 DE JULHO LOCAL:	7 DE JULHO LOCAL:	8 DE JULHO LOCAL:	9 DE JULHO LOCAL:	10 DE JULHO LOCAL:
7h00 às 9h00 Acolhimento	7h00 às 9h00 Acolhimento	7h00 às 9h00 Acolhimento	7h00 às 08h30 Acolhimento	7h00 às 9h00 Acolhimento
09h00 às 11h30 Apresentação da Equipa Definição de Regras Dinâmicas de Grupo Quebra-Gelo Início construção, placar da semana	09h00 às 11h30 JOGOS DE ÁGUA Devem trazer o fato de banho vestido e protetor solar colocado em casa, na mochila para além do lanche da manhã, água, toalha trazer protetor solar para reforço	09h30 às 11h30 OFICINA DAS ARTES	08h30 às 12h30 IDA À PRAIA DO CASTELO Devem trazer o fato de banho, na mochila lanche da tarde, água, toalha trazer protetor solar.	09h00 às 11h30 VAMOS à BIBLIOTECA
12H00 ÀS 13H00 ALMOÇO	12H00 ÀS 13H00 ALMOÇO	12H00 ÀS 13H00 ALMOÇO	12H00 ÀS 13H00 ALMOÇO	12H00 ÀS 13H00 ALMOÇO
14h00 ÀS 16h00 OFICINA DE DRAMA FAZ DE CONTA	14h00 ÀS 16h00 TARDE SOBRE RODAS	14h00 ÀS 16h00 OFICINA CIÊNCIA VIVA	14h00 ÀS 16h00 OFICINA DA MÚSICA	14h00 ÀS 16h00 Terminar o placar da semana
16h30 às 19h00 Brincadeira Livre Entrega dos alunos	16h30 às 19h00 Brincadeira Livre Entrega dos alunos	16h30 às 19h00 Brincadeira Livre Entrega dos alunos	16h30 às 19h00 Brincadeira Livre Entrega dos alunos	16h30 às 19h00 Brincadeira Livre Entrega dos alunos

NOTA: Estas atividades estão sujeitas a alterações, devido às condições atmosféricas, aos interesses das crianças e à disponibilidade dos parceiros envolvidos. Os alunos deverão trazer: boné, lanche da manhã e da tarde e água, protetor solar (aplicar antes de sair de casa), chinelos (na mochila), fato de banho, toalha, muda de roupa confortável e clara.

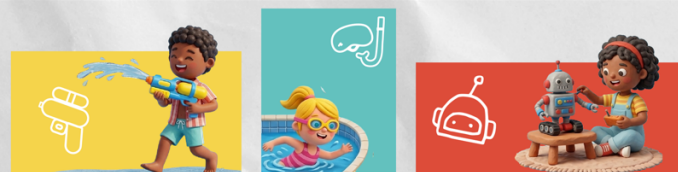




Semana de 13/07 a 17/07

13 DE JULHO LOCAL:	14 DE JULHO LOCAL:	15 DE JULHO LOCAL:	16 DE JULHO LOCAL:	17 DE JULHO LOCAL:
7h00 às 9h00 Acolhimento	7h00 às 9h00 Acolhimento	7h00 às 9h00 Acolhimento	7h00 às 08h30 Acolhimento	7h00 às 9h00 Acolhimento
09h00 às 11h30 Apresentação da Equipa Definição de Regras Dinâmicas de Grupo Quebra-Gelo Início construção, placar da semana	09h00 às 11h30 JOGOS DE ÁGUA Devem trazer o fato de banho vestido e protetor solar colocado em casa, na mochila para além do lanche da manhã, água, toalha trazer protetor solar para reforço	09h30 às 11h30 VAMOS PASSEAR Parque de Santo António Devem trazer chapéu, protetor solar colocado em casa, na mochila, água, protetor solar para reforço	08h30 às 12h30 IDA À PRAIA DE SESIMBRA Devem trazer o fato de banho, na mochila lanche da tarde, água, toalha trazer protetor solar	09h00 às 11h30 FAZ DE CONTA Oficina de Drama
12H00 ÀS 13H00 ALMOÇO	12H00 ÀS 13H00 ALMOÇO	12H00 ÀS 13H00 ALMOÇO (pic-nic)	12H30 ÀS 13H30 ALMOÇO	12H00 ÀS 13H00 ALMOÇO
14h00 ÀS 16h00 OFICINA DAS ARTES TRANSFORMAÇÃO DE ROUPA	14h00 ÀS 16h00 OFICINA DE CULINÁRIA	14h00 ÀS 16h00 OFICINA DE ROBÓTICA	14h00 ÀS 16h00 PARQUE AUGUSTO PÓLVORA TARDE DESPORTIVA	14h00 ÀS 16h00 Terminar o placar da semana
16h30 às 19h00 Brincadeira Livre Entrega dos alunos	16h30 às 19h00 Brincadeira Livre Entrega dos alunos	16h30 às 19h00 Brincadeira Livre Entrega dos alunos	16h30 às 19h00 Brincadeira Livre Entrega dos alunos	16h30 às 19h00 Brincadeira Livre Entrega dos alunos

NOTA: Estas atividades estão sujeitas a alterações, devido às condições atmosféricas, aos interesses das crianças e à disponibilidade dos parceiros envolvidos. Os alunos deverão trazer: boné, protetor solar (aplicar antes de sair de casa), chinelos (na mochila), fato de banho, toalha, muda de roupa confortável e clara, lanche da manhã e da tarde e água

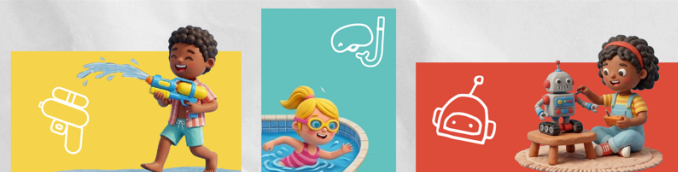




Semana de 20/07 a 24/07

20 DE JULHO LOCAL:	21 DE JULHO LOCAL:	22 DE JULHO LOCAL:	23 DE JULHO LOCAL:	24 DE JULHO LOCAL:
7h00 às 9h00 Acolhimento	7h00 às 9h00 Acolhimento	7h00 às 9h00 Acolhimento	7h00 às 08h30 Acolhimento	7h00 às 9h00 Acolhimento
09h00 às 11h30 Apresentação da Equipa Definição de Regras Dinâmicas de Grupo Quebra-Gelo Início construção, placar da semana	09h00 às 11h30 JOGOS DE ÁGUA Devem trazer o fato de banho vestido e protetor solar colocado em casa, na mochila para além do lanche da manhã, água, toalha trazer protetor solar para reforço	09h30 às 12h00 Parque Urbano Vale do Silêncio Manhã Desportiva	08h30 às 12h30 VAMOS PASSEAR Parque Frois Devem trazer chapéu, protetor solar colocado em casa, na mochila, água, protetor solar para reforço.	09h00 às 11h30 MANHÃ SOBRE RODAS Devem trazer bicicletas/trotinetes/patins/triciclos de casa sendo que as mesmas devem ser recolhidas ao final do dia.
12H00 ÀS 13H00 ALMOÇO	12H00 ÀS 13H00 ALMOÇO	12H00 ÀS 13H00 ALMOÇO	12H30 ÀS 13H30 ALMOÇO	12H00 ÀS 13H00 ALMOÇO
14h00 ÀS 16h00 TARDE DESPORTIVA	14h00 ÀS 16h00 OFICINA DAS ARTES RECICLAR e REUTILIZAR	14h00 ÀS 16h30 Quinta Pedagógica Dos Olivais	14h00 ÀS 16h00 CINEMA na Escola	14h00 ÀS 16h00 Terminar o placar da semana
16h30 às 19h00 Brincadeira Livre Entrega dos alunos	16h30 às 19h00 Brincadeira Livre Entrega dos alunos	17h30 às 19h00 Brincadeira Livre Entrega dos alunos	16h30 às 19h00 Brincadeira Livre Entrega dos alunos	16h30 às 19h00 Brincadeira Livre Entrega dos alunos

NOTA: Estas atividades estão sujeitas a alterações, devido às condições atmosféricas, aos interesses das crianças e à disponibilidade dos parceiros envolvidos. Os alunos deverão trazer: boné, protetor solar (aplicar antes de sair de casa), chinelos (na mochila), fato de banho, toalha, muda de roupa confortável e clara, lanche da manhã e da tarde e água.





Semana de 27/07 a 31/07

27 DE JULHO LOCAL:	28 DE JULHO LOCAL:	29 DE JULHO LOCAL:	30 DE JULHO LOCAL:	31 DE JULHO LOCAL:
7h00 às 9h00 Acolhimento	7h00 às 9h00 Acolhimento	7h00 às 9h00 Acolhimento	7h00 às 9h00 Acolhimento	7h00 às 9h00 Acolhimento
09h00 às 11h30 Apresentação da Equipa Definição de Regras Dinâmicas de Grupo Quebra-Gelo Início construção, placar da semana	09h00 às 11h30 JOGOS DE ÁGUA Devem trazer o fato de banho vestido e protetor solar colocado em casa, na mochila para além do lanche da manhã, água, toalha trazer protetor solar para reforço	09h30 às 11h30 FAZ DE CONTA Oficina de Drama	08h30 às 12h30 IDA À PRAIA Devem trazer o fato de banho, na mochila lanche da tarde, água, toalha trazer protetor solar	09h00 às 11h30 VAMOS PASSEAR Parque Frois Devem trazer chapéu, protetor solar colocado em casa, na mochila, água, protetor solar para reforço
12H00 ÀS 13H00 ALMOÇO	12H00 ÀS 13H00 ALMOÇO	12H00 ÀS 13H00 ALMOÇO	12H00 ÀS 13H00 ALMOÇO	12H00 ÀS 13H00 ALMOÇO
14h00 ÀS 16h00 TARDE DESPORTIVA	14h00 ÀS 16h00 OFICINA DAS ARTES	14h00 ÀS 16h00 OFICINA DE CULINÁRIA	14h00 ÀS 16h00 JOGOS DE MESA	14h00 ÀS 16h00 FESTA FINAL
16h30 às 19h00 Brincadeira Livre Entrega dos alunos	16h30 às 19h00 Brincadeira Livre Entrega dos alunos	18h00 às 19h00 Brincadeira Livre Entrega dos alunos	18h00 às 19h00 Brincadeira Livre Entrega dos alunos	16h30 às 19h00 Brincadeira Livre Entrega dos alunos

NOTA: Estas atividades estão sujeitas a alterações, devido às condições atmosféricas, aos interesses das crianças e à disponibilidade dos parceiros envolvidos. Os alunos deverão trazer: boné, protetor solar (aplicar antes de sair de casa), chinelos (na mochila), fato de banho, toalha, muda de roupa confortável e clara, lanche da manhã e da tarde e água.

