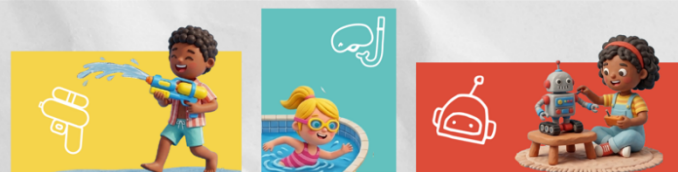




Semana de 01/07 a 03/07

| 29 DE JUNHO | 30 DE JUNHO | 1 DE JULHO EB Nº 5 da Baixa da Banheira | 2 DE JULHO Piscinas Municipais da Baixa da Banheira | 3 DE JULHO EB Nº 5 da Baixa da Banheira |
|-------------------|-------------------|---|---|---|
| Componente Letiva | Componente Letiva | 7h30 às 9h00 Acolhimento | 7h30 às 9h00 Acolhimento | 7h30 às 9h00 Acolhimento |
| | | 09h30 às 11h30 Criação de um painel alusivo à 1ª semana de férias | 09h30 às 12h00 Piscinas Municipais da Baixa da Banheira | 09h00 às 11h30 Master Chef Junior |
| | | 12H00 ÀS 13H00 ALMOÇO | 12H00 ÀS 13H00 ALMOÇO | 12H00 ÀS 13H00 ALMOÇO |
| | | 14h00 ÀS 16h00 Jogos de tabuleiro | 14h00 ÀS 16h00 Jogos de Água | 14h00 ÀS 16h00 Tudo sobre Rodas |
| | | 16h30 ÀS 17h30 Brincadeira Livre | 16h30 ÀS 17h30 Brincadeira Livre | 16h30 ÀS 17h30 Brincadeira Livre |
| | | 17h30 às 19h00 Entrega dos alunos | 17h30 às 19h00 Entrega dos alunos | 17h30 às 19h00 Entrega dos alunos |

NOTA: Estas atividades estão sujeitas a alterações, devido às condições atmosféricas e à disponibilidade dos parceiros envolvidos. Os alunos deverão trazer: boné, protetor solar (aplicar antes de sair de casa), chinelos (na mochila), fato de banho, toalha, muda de roupa confortável e clara, lanche da manhã e da tarde e água.

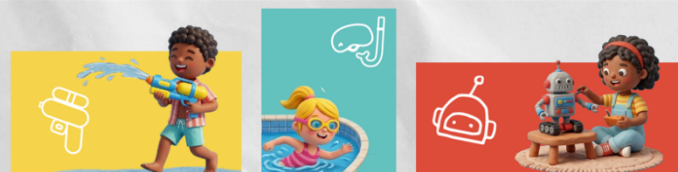




Semana de 06/07 a 10/07

| 6 DE JULHO EB Nº 5 da Baixa da Banheira | 7 DE JULHO Piscinas Municipais da Baixa da Banheira | 8 DE JULHO EB Nº 5 da Baixa da Banheira | 9 DE JULHO Piscinas Municipais da Baixa da Banheira | 10 DE JULHO EB Nº 5 da Baixa da Banheira |
|---|---|---|---|---|
| 7h30 às 9h00 Acolhimento | 7h30 às 9h00 Acolhimento | 7h30 às 9h00 Acolhimento | 7h30 às 9h00 Acolhimento | 7h30 às 9h00 Acolhimento |
| 09h00 às 11h30 Criação de um painel alusivo à 2ª semana de férias | 09h30 às 12h00 Piscinas Municipais da Baixa da Banheira | 09h30 às 11h30 Peddy-Paper | 09h30 às 12h00 Piscinas Municipais da Baixa da Banheira | 09h00 às 11h30 MasterChef Junior |
| 12H00 ÀS 13H00 ALMOÇO | 12H00 ÀS 13H00 ALMOÇO | 12H00 ÀS 13H00 ALMOÇO | 12H00 ÀS 13H00 ALMOÇO | 12H00 ÀS 13H00 ALMOÇO |
| 14h00 ÀS 16h00 Pequenos Einsteins | 14h00 ÀS 16h00 Jogos de Água | 14h00 ÀS 16h00 Oficina de bijutaria (Pulseiras e colares) | 14h00 ÀS 16h00 Jogos de Água | 14h00 ÀS 16h00 Tudo sobre Rodas |
| 16h30 ÀS 17h30 Brincadeira Livre | 16h30 ÀS 17h30 Brincadeira Livre | 16h30 ÀS 17h30 Brincadeira Livre | 16h30 ÀS 17h30 Brincadeira Livre | 16h30 ÀS 17h30 Brincadeira Livre |
| 17h30 às 19h00 Entrega dos alunos | 17h30 às 19h00 Entrega dos alunos | 17h30 às 19h00 Entrega dos alunos | 17h30 às 19h00 Entrega dos alunos | 17h30 às 19h00 Entrega dos alunos |

NOTA: Estas atividades estão sujeitas a alterações, devido às condições atmosféricas e à disponibilidade dos parceiros envolvidos. Os alunos deverão trazer: boné, protetor solar (aplicar antes de sair de casa), chinelos (na mochila), fato de banho, toalha, muda de roupa confortável e clara, lanche da manhã e da tarde e água.

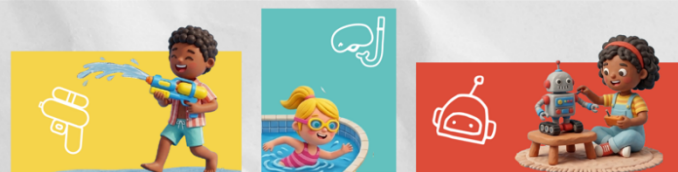




Semana de 13/07 a 17/07

| 13 DE JULHO EB Nº 5 da Baixa da Banheira | 14 DE JULHO Piscinas Municipais da Baixa da Banheira | 15 DE JULHO Quinta - Palmela | 16 DE JULHO Piscinas Municipais da Baixa da Banheira | 17 DE JULHO EB Nº 5 da Baixa da Banheira |
|---|---|---|---|---|
| 7h30 às 9h00 Acolhimento | 7h30 às 9h00 Acolhimento | 7h30 às 9h00 Acolhimento | 7h30 às 9h00 Acolhimento | 7h30 às 9h00 Acolhimento |
| 09h00 às 11h30 Criação de um painel alusivo à 3ª semana de férias | 09h30 às 12h00 Piscinas Municipais da Baixa da Banheira | 09h30 às 11h30 Visita à Quintarola dos animais | 09h30 às 12h00 Piscinas Municipais da Baixa da Banheira | 09h00 às 11h30 MasterChef Junior |
| 12H00 ÀS 13H00 ALMOÇO | 12H00 ÀS 13H00 ALMOÇO | 12H00 ÀS 13H00 ALMOÇO | 12H00 ÀS 13H00 ALMOÇO | 12H00 ÀS 13H00 ALMOÇO |
| 14h00 ÀS 16h00 Sessão de Cinema | 14h00 ÀS 16h00 Jogos de Água | 14h00 ÀS 16h00 Caça Talentos - Cantar, Dançar e Representar | 14h00 ÀS 16h00 Jogos de Água | 14h00 ÀS 16h00 Tudo sobre Rodas |
| 16h30 ÀS 17h30 Brincadeira Livre | 16h30 ÀS 17h30 Brincadeira Livre | 16h30 ÀS 17h30 Brincadeira Livre | 16h30 ÀS 17h30 Brincadeira Livre | 16h30 ÀS 17h30 Brincadeira Livre |
| 17h30 às 19h00 Entrega dos alunos | 17h30 às 19h00 Entrega dos alunos | 17h30 às 19h00 Entrega dos alunos | 17h30 às 19h00 Entrega dos alunos | 17h30 às 19h00 Entrega dos alunos |

NOTA: Estas atividades estão sujeitas a alterações, devido às condições atmosféricas e à disponibilidade dos parceiros envolvidos. Os alunos deverão trazer: boné, protetor solar (aplicar antes de sair de casa), chinelos (na mochila), fato de banho, toalha, muda de roupa confortável e clara, lanche da manhã e da tarde e água.

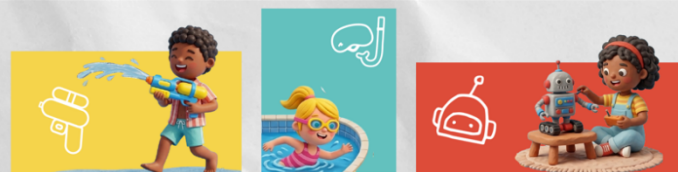




Semana de 20/07 a 24/07

| 20 DE JULHO EB Nº 5 da Baixa da Banheira | 21 DE JULHO Piscinas Municipais da Baixa da Banheira | 22 DE JULHO EB Nº 5 da Baixa da Banheira | 23 DE JULHO Piscinas Municipais da Baixa da Banheira | 24 DE JULHO EB Nº 5 da Baixa da Banheira |
|---|---|---|---|---|
| 7h30 às 9h00 Acolhimento | 7h30 às 9h00 Acolhimento | 7h30 às 9h00 Acolhimento | 7h30 às 9h00 Acolhimento | 7h30 às 9h00 Acolhimento |
| 09h00 às 11h30 Criação de um painel alusivo à 4ª semana de férias | 09h30 às 12h00 Piscinas Municipais da Baixa da Banheira | 09h30 às 13h Meio Ambiente - Limpeza do espaço exterior da escola | 09h30 às 12h00 Piscinas Municipais da Baixa da Banheira | 09h00 às 11h30 MasterChef Junior |
| 12H00 ÀS 13H00 ALMOÇO | 12H00 ÀS 13H00 ALMOÇO | 12H00 ÀS 13H00 ALMOÇO | 12H00 ÀS 13H00 ALMOÇO | 12H00 ÀS 13H00 ALMOÇO |
| 14h00 ÀS 16h00 Dia da Amizade - Trabalhos Manuais | 14h00 ÀS 16h00 Jogos de Água | 14h00 ÀS 16h00 Just Dance | 14h00 ÀS 16h00 Jogos de Água | 14h00 ÀS 16h00 Tudo sobre Rodas |
| 16h30 ÀS 17h30 Brincadeira Livre | 16h30 ÀS 17h30 Brincadeira Livre | 16h30 ÀS 17h30 Brincadeira Livre | 16h30 ÀS 17h30 Brincadeira Livre | 16h30 ÀS 17h30 Brincadeira Livre |
| 17h30 às 19h00 Entrega dos alunos | 17h30 às 19h00 Entrega dos alunos | 17h30 às 19h00 Entrega dos alunos | 17h30 às 19h00 Entrega dos alunos | 17h30 às 19h00 Entrega dos alunos |

NOTA: Estas atividades estão sujeitas a alterações, devido às condições atmosféricas e à disponibilidade dos parceiros envolvidos. Os alunos deverão trazer: boné, protetor solar (aplicar antes de sair de casa), chinelos (na mochila), fato de banho, toalha, muda de roupa confortável e clara, lanche da manhã e da tarde e água.





Semana de 27/07 a 31/07

| 27 DE JULHO EB Nº 5 da Baixa da Banheira | 28 DE JULHO Piscinas Municipais da Baixa da Banheira | 29 DE JULHO Lisboa | 30 DE JULHO EB Nº 5 da Baixa da Banheira | 31 DE JULHO EB Nº 5 da Baixa da Banheira |
|---|---|--|--|---|
| 7h30 às 9h00 Acolhimento | 7h30 às 9h00 Acolhimento | 7h30 às 9h00 Acolhimento | 7h30 às 9h00 Acolhimento | 7h30 às 9h00 Acolhimento |
| 09h00 às 11h30 Criação de um painel alusivo à 5ª semana de férias | 09h30 às 12h00 Piscinas Municipais da Baixa da Banheira | 09h30 às 13h00 Planetário da Marinha | 09h30 às 12h00 Mãos à obra - Corte e Costura | 09h00 às 11h30 Tudo sobre Rodas |
| 12H00 ÀS 13H00 ALMOÇO | 12H00 ÀS 13H00 ALMOÇO | 12H00 ÀS 13H00 ALMOÇO | 12H00 ÀS 13H00 ALMOÇO | 12H00 ÀS 13H00 ALMOÇO |
| 14h00 ÀS 16h00 Elaboração de uma lembrança para o Dia dos Avós | 14h00 ÀS 16h00 Jogos de Água | 14h00 ÀS 16h00 Caça ao tesouro | 14h00 ÀS 16h00 Jogos Tradicionais | 14h00 ÀS 16h00 Festa Final |
| 16h30 ÀS 17h30 Brincadeira Livre | 16h30 ÀS 17h30 Brincadeira Livre | 16h30 ÀS 17h30 Brincadeira Livre | 16h30 ÀS 17h30 Brincadeira Livre | 16h30 ÀS 17h30 Brincadeira Livre |
| 17h30 às 19h00 Entrega dos alunos | 17h30 às 19h00 Entrega dos alunos | 17h30 às 19h00 Entrega dos alunos | 17h30 às 19h00 Entrega dos alunos | 17h30 às 19h00 Entrega dos alunos |

NOTA: Estas atividades estão sujeitas a alterações, devido às condições atmosféricas e à disponibilidade dos parceiros envolvidos. Os alunos deverão trazer: boné, protetor solar (aplicar antes de sair de casa), chinelos (na mochila), fato de banho, toalha, muda de roupa confortável e clara, lanche da manhã e da tarde e água.

